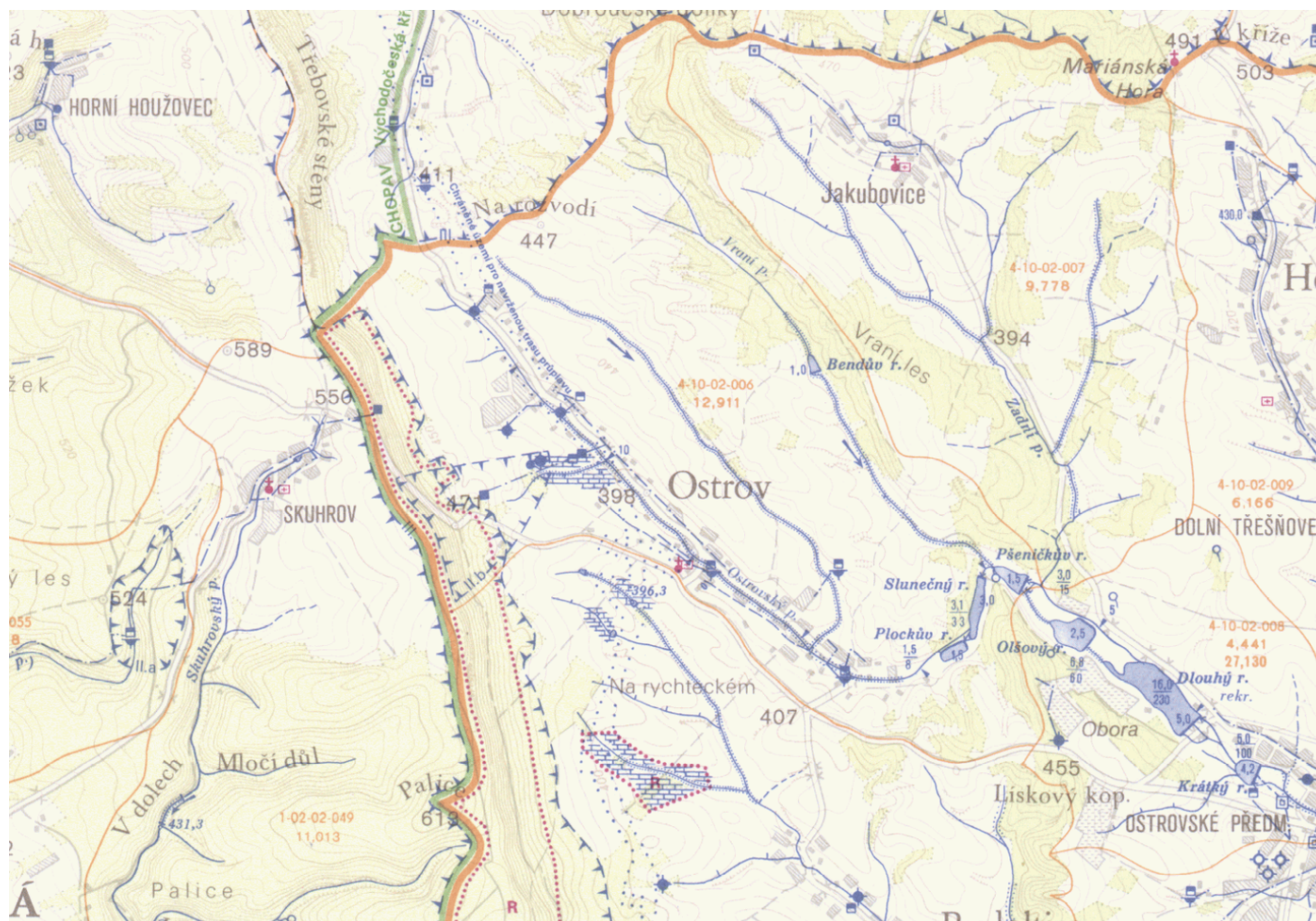
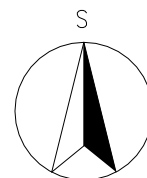



# VODOHOSPODÁŘSKÁ SITUACE

## M 1:50 000



VÝŠKOVÝ SYSTÉM BALT P.V.  
KÓTOVÁNO V METRECH



NAVRHL/VYPRACOVAL: ING. MOSNÁ	ZODPOVĚDNÝ PROJEKTANT: ING. LAZÁREK, DiS.	VEDOUcí PROJEKTANT: ING. LAZÁREK, DiS.	TECHNICKÁ KONTROLA: ING. LAZÁREK, DiS.	<div> <b>LB PROJEKT</b></div> <div>Mojmírovo nám. 3105/6a, 612 00 Brno IČ: 29262747, TEL.: 605 114 896</div>
KRAJ: PARDUBICKÝ		KATASTR. ÚZEMÍ: OSTROV U LANŠKROUNA		
OBJEDNATEL: POVODÍ MORAVY, s.p., Dřevařská 932/11, 602 00 Brno				
AKCE: <b>Ostrovský potok, Ostrov - těžba nánosů a úprava toku</b>				DATUM: 04/2021
<b>VODOHOSPODÁŘSKÁ SITUACE</b>				STUPEŇ: DPS
				FORMÁT: 1xA4
				MĚŘITKO: 1:50 000 ČÍSLO PŘÍLOHY: C.2